


Pracoviště Duisburg, Vozidlová technika / Rozbor dopravních nehod / Zajištění nákladu
Theodor-Heuss-Str. 69 D-47167 Duisburg Tel.: 00 49 / 203 / 58904 – 58 Fax: -79
E-mail: johannes.schneiders@dekra.com

Nyrstar Stolberg GmbH	
Binsfeldhammer 14 D- 52224 Stolberg	
Od: Johannes Schneiders 00 49 / 172 / 3686633	V Duisburgu, dne 26.06.2023

Certifikát DEKRA 304 / 2289 / 703550 1821000938-3 Zajištění nákladu vícevrstvých balíků bloků olova pro silniční dopravu

1. Splněné právní předpisy	
⇒ § 22 StVO (silniční řád):	„Náklad je nutno zajistit“
⇒ § 23 StVO (silniční řád):	„Povinnosti řidiče vozidla“
⇒ § 30 StVZO (silniční registrační řád):	„Vlastnosti vozidla“
⇒ § 31 StVZO (silniční registrační řád):	„Provozní odpovědnost“
⇒ § 412 HGB (obchodní zákoník):	„Provozně bezpečné naložení zboží“

2. Splněné technické směrnice a normy	
⇒ VDI 2700:	Zajištění nákladu na silničních vozidlech
⇒ VDI 2700 list 2:	Výpočet vázacích a zajišťovacích sil
⇒ VDI 2700 list 3:	Prostředky pro zajištění nákladu
⇒ VDI 2700 list 4:	Rozložení zátěže
⇒ VDI 2700 list 5:	Systém zajištění kvality pro zajištění nákladu
⇒ VDI 2700 list 14:	Součinitele tření a jejich zjištění
⇒ VDI 2700 list 15:	Protiskluzové materiály
⇒ DIN EN 12195-1:	Výpočet vázacích a zajišťovacích sil
⇒ DIN EN 12195-2:	Vázací pásy z chemických vláken
⇒ DIN EN 12640:	Vázací a uvazovací body na užitkových vozidlech
⇒ DIN EN 12642:	Nástavby na užitková vozidla, příloha B
⇒ § 22 BGV (odborářské předpisy) D 29:	Předpisy UVV (předpisy pro prevenci úrazů) pro nástavby užitkových vozidel

3. Jízdní zkoušky: dne 15. a 23.11.2017 na areálu firmy F&T LaSiSe gGmbH, Selm	
Zkušební řady dynamické:	Zkouška s 0,5 g na stranu resp. dozadu a s 0,8 g vůči čelu

4. Nakládací jednotky s naložením a zajištěním
4.1 Návěs / nákladní automobil a přívěs
4.1.1 Výbava vozidel KÓD L nebo XL
<ul style="list-style-type: none"> Vozidla s posuvnou plachtou, vázací body dle DIN EN 12640, vzdálenost vázacích bodů max. 1,0 m. Nejméně 2 vázací prostředky v použitelném stavu na každou řadu nákladu s minimálním LC ≥ 2.500 daN, $S_{HF} = 50$ daN, $S_{TF} = 500$ daN (viz označení na modré pásce na vázacím prostředku).

5. Nakládací jednotky

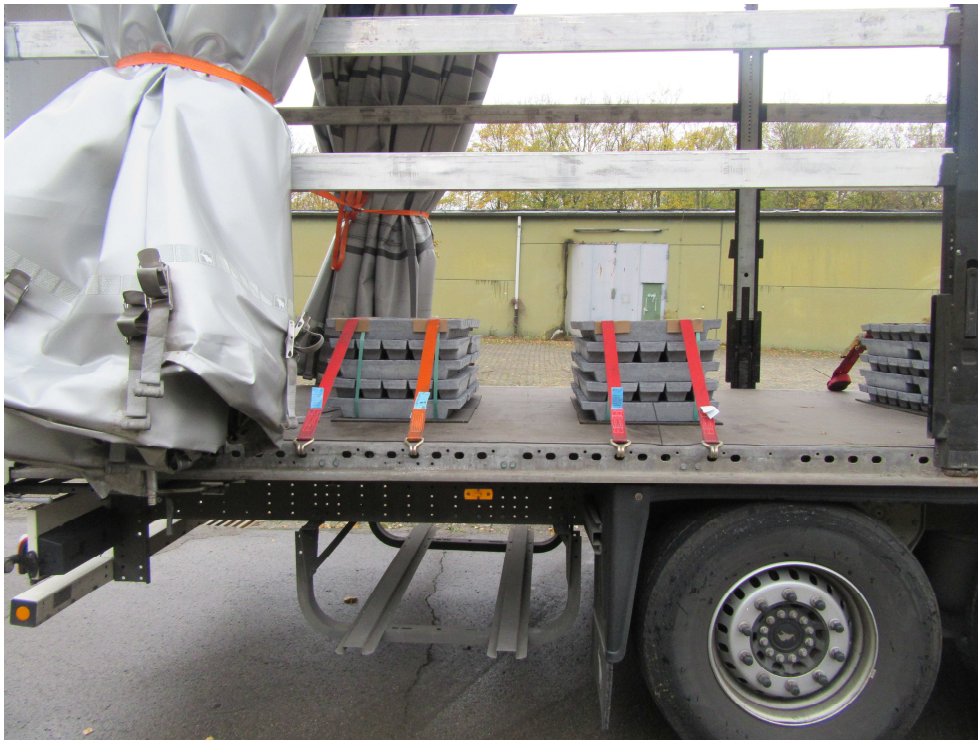
- 2násobně nebo 4násobně páskované balíky bloků olova
statická zkouška nakládacích jednotek ze dne 03.11.2016

6. Naložení a zajištění

- ložná plocha musí být prostá ledu, prostá tuku a uklizená
- musí být respektována povolená zatížení náprav a celkové hmotnosti
- Balení olověných ingotů musí být svou celou plochou položena na protiskluzovém materiálu ($\mu \geq 0,6$). Protiskluzový materiál se musí kompletně nacházet pod nákladem (musí být zajištěno, aby náklad neležel přímo na podlaze ložné plochy – podložka, rozměry min. 60 X 60 cm, $\mu=0,6$)
- podložit chrániče hran na vnějších hranách bloků olova
- Minimální předpínací síla pásů 500 daN!!!!



Boční pohled na naložené vozidlo



Umístění upínacích pásů v každé řadě nákladu



Protiskuzové rohože položit celoplošně pod každý balík

7. Protiskuzový materiál zralý pro výměnu

Trvale deformovaná nebo otláčená místa

- trhliny
- otěr povrchu
- nabobtnalá místa
- oblasti s vylomeným materiálem
- zkřehnutí
- funkčnost ovlivňující znečištění

8. Upínací pásy zralé pro výměnu

Poškození

- zlomy vlákn, tepelná poškození povrchu
- boční trhliny > 5 mm
- chybějící štítky
- vadné/ohnuté vazací háky
- poškozené / těžce ovladatelné rohatky

9. Pokyny DEKRA a uložená opatření

Stabilita zkoušených nakládacích jednotek odpovídá požadovaným zrychlením dle DIN EN 12642, příloha B, Zkoušky dynamického chování, resp. DIN EN 12195-1 Výpočet vazacích sil. Certifikace platí pouze pro zkoušený tvar resp. až k hmotnosti nálože odpovídající užité zátěži vozidla. Zaniká po nabytí platnosti nových zákonných ustanovení a po úpravě podstatných součástí předpisů pro balení, nakládání a zajištění nákladů. Podstatné změny nebo inovace balicích, nakládacích a zajišťovacích variant musí být dodatečně certifikovány společností DEKRA Automobil GmbH.

- **Respektování zatížení náprav při nakládání**
- **Protiskuzový materiál se musí zcela nacházet pod nákladem. Musí být zaručeno, že náklad neleží přímo na podlaze ložné plochy – podložka o rozměrech min. 60 X 60 cm, $\mu=0,6$**
- **Uvázat 2 pásy přes každou řadu nákladu a přivázat k podlaze (LC = 2.500 daN, STF= 500 daN)**
- **Použít chrániče hran na vnějších hranách balíků bloků olova**

10. Certifikační místo DEKRA

Znalec DEKRA



Dipl.-Ing. (FH) Johannes Schneiders

DEKRA Automobil GmbH
 Vozidlová technika / Rozbor dopravních nehod / Zajištění nákladu
 Theodor-Heuss-Str. 69, Pracoviště D-47167 Duisburg
 Tel.: 00 47 / 203 / 58904 - 58 Fax: -79
 E-mail: johannes.schneiders@dekra.com

